

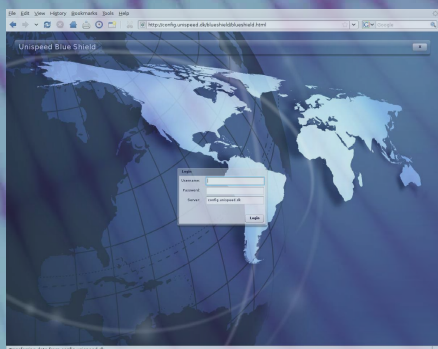


Unispeed Blue Shield

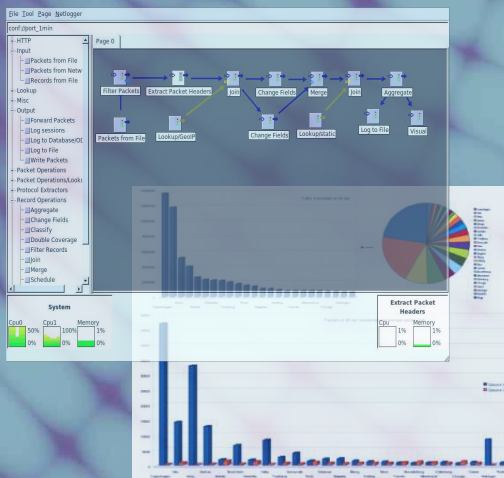
"Hosted Lognings løsning til Netværk"

Hotel
Cafe'
Camping plads
Boligforening

ETSI compliant - CALEA compliant



BRUGERVENLIGT



FLEXIBELT



SKALERBART

<i>OVERBLIK</i>	<i>3</i>
<i>SKALERBAR, MODULERET OG FREMTIDSSIKRET</i>	<i>4</i>
<i>INTEGRATION MED EKSISTERENDE NETVÆRK</i>	<i>5</i>
<i>SYSTEM ADGANGSKONTROL OG MONITORERING</i>	<i>6</i>
<i>AUTOMATISK SOFTWARE OPDATERING</i>	<i>6</i>
<i>SLUTBRUGER IDENTIFIKATION</i>	<i>7</i>
<i>ADGANGSKONTROL</i>	<i>7</i>
<i>BAGUDRETTET LOGNING</i>	<i>8</i>
<i>FREMADRETTET LOGNING</i>	<i>8</i>
<i>DATA LAGRING OG INDEKSERING</i>	<i>9</i>
<i>AKTIVERBARE FUNKTIONER (ADD-ON)</i>	<i>9</i>
<i>KONTAKT</i>	<i>10</i>
<i>HARDWARE</i>	<i>11 - 12</i>

OVERBLIK

Unispeed Blue Shield opfylder dansk og international anti-terror lovgivning, som trådte i kraft september 2007 samt lovgivning om at bistå myndighederne ved indgreb i meddelelseshemmeligheden. (Læs eventuelt mere herom i PDF filen lovgivning-logning)

Sammen med Powernet har vi desuden udviklet en løsning, hvor Powernet står for driften af systemet samt hosting af log data.

Unispeed leverer udstyret og håndterer softwareopdatering, konfiguration og manipulation af Unispeed Prober fra det centrale management modul - med fuld dokumentation af alle udførte ændringer.

Powernet har sikkerheds godkendt personale som kan agere kontakt punkt til PET og overtage de forpligtelser, der er forbundet hermed.

Mere om priser på administrerede og hostede løsninger på

www.powernet.dk

SKALERBAR, MODULERET OG FREMTIDSSIKRET

Skalerbar

Unispeed har siden 2000 leveret løsninger til alt fra hoteller til nogle af verdens mest belastede netværk.

Grund teknologien der anvendes er den samme uanset om løsningen skal håndtere 10 Mbit eller 10 Gbit, og baserer sig på Linux samt Unispeeds proprietære operativsystem og netværks analyse software.

Moduleret

Unispeed Blue Shield indeholder et antal moduler som sammensættes efter kundens individuelle behov.

Samtlige moduler kan afvikles på en enkelt hardware enhed og kan efterfølgende flyttes ud på andre enheder i takt med kundens behov vokser. Det kunne for eksempel være ekstern lagring af data eller ønske om redundans.

Desuden kan hosting, system administration og PET kontaktpunkt tilvælges som en service.

Powernet har de fornødne godkendelser og infrastruktur til at varetage disse opgaver.

Fremtidssikret

Arkitekturen i Blue Shield sikrer at systemet bliver automatisk opdateret med nyeste sikkerheds patches og standarder.

Unispeeds erfaring fra store Gbit netværk sikrer at teknologien er afprøvet og skalerer i takt med behovet.

Powernet har mange års erfaring i etablering og drift af forskellige netværk, herunder faste netværk, trådløse net og internet via EL-nettet.

Powernet kan ligeledes tilbyde logning af switched telefoni.

INTEGRATION MED EKSISTERENDE NETVÆRK

Blue shield er i drift på en række forskelligartede netværk, og kan fungere som passiv netværks probe, bridged eller som stand alone gateway enhed.

På visse netværk fungerer Blue Shield serveren endog som gateway og firewall for en del af netværket samtidig med at den passivt kopierer trafikken fra andre dele af netværket. Dette kan for eksempel være aktuelt hvor udbyderen har brugere med faste IP-adresser på en del af netværket og samtidig opererer et trådløst netværk.

Med gateway modul installeret kan Blue Shield foruden at varetage alle lovpligtige lognings forpligtigelser desuden agere som gateway enhed for netværket. Gateway modulet består af:

- High-speed router
- Firewall
- DHCP server
- Traffic shaper og bandwidth manager
- Access server

Router funktionen supporterer avancerede routing regler som f. eks. PPPoE, VPN- og GRE- tunnelling.

Authentication server modulet varetager forskellige metoder for adgangskontrol til netværket samt slutbruger identifikation, hvor andre metoder ikke tilfredsstillende logningsbekendtgørelsen krav til entydig identificering af brugeren.

SYSTEM ADGANGSKONTROL OG MONITORERING

Unispeed Blue Shield kan opereres af internet udbyderen selv eller hostes på Powernets sikrede servere.

Systemet har indbygget adgangskontrol og audit på system tilgang.

Desuden kan Blue Shield integreres med eksisterende LDAP, MS AD o.l.

Det integrerede overvågnings system monitorerer konstant alle funktioner og eventuelle fejl rapporteres til den system ansvarlige via SMS eller E-mail.

AUTOMATISK SOFTWARE OPDATERING

Blue Shield software distribution modulet sørger for at systemet automatisk opdateres med jævne mellemrum.

AI opdatering kan foretages fra centralt hold således at bekostelige tekniker udkald helt undgås.

SLUTBRUGER IDENTIFIKATION

Blue Shield understøtter en række metoder til identifikation og adgangskontrol af slutbrugeren.

I de fleste tilfælde forlanges en entydig identifikation af internet brugeren, dog kan man på visse åbne netværk nøjes med at logge Mac nummeret.

Slutbruger identifikation opbevares i en separat data base og sammenkobles først med log data når en forespørgsel fra myndighederne foreligger.

Slutbruger identifikation kan ske ved en eller flere af følgende parametre:

IP-adresse

Port nummer

Client hardware address - MAC

Circuit ID / Remote ID (Option 82)

Extern kunde data base

ADGANGSKONTROL

Hvor blue shield installeres på LAN netværk eller trådløse tildes slutbrugeren en entydig identifikation fra Powernets eller udbyderens egen authentication server.

Adgangskontrol kan ske ved en eller flere af følgende metoder:

Bruger login med adgangskode som tildes af udbyderen

Bruger login som automatisk genereres og fremsendes via SMS gateway

Bruger verificering via Kredit kort.

BAGUDRETTET LOGNING

Blue Shield overholder alle myndighedskrav til bagudrettet og fremadrettet logning. Både med hensyn til data kvalitet og reaktionstid.

Blue Shield kan opsamle data fra både WAN siden og LAN siden samtidigt, hvor dette måtte være påkrævet for at tilfredsstille lovgivningen.

Historiske sessions data, ETSI (IRI)

Blue Shield enheden logger kontinuerligt

- afsender IP / port,
- modtager IP / port,
- transport protokol og
- Tidsstempeler fra den initierende og afsluttende pakke i en session.
- bruger identifikations data
- E-mail og VOIP service headers

Data videresendes automatisk til udbyderens data storage eller Pownets hostede data opbevarings faciliteter.

FREMADRETTET LOGNING

Fremadrettede log data, ETSI (CC)

For at tilgodese kravet om umiddelbart at kunne iværksætte en fremadrettet indholds logning, er Blue shield designet således, at operatøren fra en hvilken som helst computer med internet adgang kan logge ind på systemet og igangsætte en logning og overføre filer til myndighederne.

Systemet supporterer desuden streaming af log data i ETSI format.

Unispeed og Pownet ajourfører løbende data formater og overførsels metoder med myndighederne.

DATA LAGRING OG INDEKSERING

Blue shield understøtter såvel data lagring i flade indekserede filer og data base baseret lagring.

Data kan lagres direkte på logger / gateway unit eller på udbyderen eget SAN eller NAS.

Overførsel og synkronisering af data sker fuldautomatisk.

I samarbejde med Powernet tilbydes tillige hosted lagring og system administration med PET kontrol-punkt.

AKTIVERBARE FUNKTIONER (ADD-ON)

I modsætning til de fleste produkter på markedet indeholder Blue Shield loggere og gateway units et komplet Linux baseret operativ system.

Dette sikrer at enheden kan varetage et utal af funktioner og let kan opdateres hvis kravene til data logning skærpes.

Hvis f.eks udbyderen installerer VOIP eller E-mail tjenester på netværket kan Blue Shield umiddelbart løse logningsopgaver forbundet hermed.

Funktioner som er integreret i løsningen og kan aktiveres

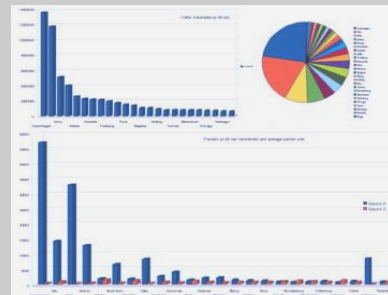
Trafik afregning

Netværks monitorering og analyse

Båndbredde styring

Avanceret firewall og indholds filtrering

QoS



UNISPEED



Blue Shield gateway unit

Unispeed A/S
Engvej 139
2300 København S
Telefon +45 3344 5500
Fax +45 3344 5501
e-mail: sales@unispeed.dk
www.unispeed.dk

POWERNET

PowerNet
Baldersbækvej 18
2635 Ishøj
Telefon: +45 7022 3236
e-mail: info@powernet.dk
www.powernet.dk

BSGU LGT



Hardware / Software Features	Comment
Server	TK64 Thick system
Operating system	Linux
Processor capacity	VIA EDEN N Nano Fanless
Number of cooling units	0
Number of power supplies	1
Amount of Memory	256MBDDR266 standard
Local storage capacity (GB)	4GB Flash memory max 16GB
Fast Ethernet ports (number / type)	2 x VT6103 10/100 MB
Wireless	Optional
Management/uplink	100MB
Gigabit Ethernet ports Sniffer max	
Other interfaces and hardware	2 X USB, RGB,
Manufacturer name	TK/Unispeed
Manufacturer origin country	Taiwan/Denmark
Expected lead time	On stock / 6 weeks
Warranty in months	12
Input capacity	
Packets per second (600byte)	20.000
Packets per second (200byte)	50.000
Wire rate performance	approximately 80 Mbps
Output	
Uplink interface	100MB
Available output formats	ODBC, CSV/W3C, PCAP / TCP, BINARY
Environment variables	
Width (mm)	38
Depth (mm)	120
Height (mm)	170
Weight (kg)	0.94
Operating temperature	0 °C-60 °C
Operating humidity (%)	0%-90%
Max power consumption (watt)	22.5W
Electromagnetic Compatibility compliance with CENELEC norms/standards	CE
230 Volt AC	
110 Volt AC	

BSGU 100-5



Hardware / Software Features	Comment
Server	FWS-2150
Operating system	Linux
Processor capacity	VIA EDEN C7 800MHz max 2 Ghz
Number of cooling units	1 or 2
Number of power supplies	1
Amount of Memory	DDR2 400/533 DIMM Socket x 1 up to 1GB
Local storage capacity (GB)	4GB Flash memory max 16GB
Fast Ethernet ports (number / type)	PCI 10/100 w/Realtek 8100C x 5
Wireless	Optional
Management/uplink	100MB
Ethernet ports Sniffer max	5 x100 MBit
Other interfaces and hardware	2 X USB, COM 1: RS-232, COM 2: RS-232
Manufacturer name	AAEON/Unispeed
Manufacturer origin country	Taiwan/Denmark
Expected lead time	On stock / 2weeks
Warranty in months	12
Input capacity	
Packets per second (600byte)	40.000
Packets per second (200byte)	100.000
Wire rate performance	2 x 100 Mbps
Output	
Uplink interface	100MB
Available output formats	ODBC, CSV/W3C, PCAP / TCP, BINARY
Environment variables	
Width (mm)	250
Depth (mm)	178
Height (mm)	44
Weight (kg)	
Operating temperature	0°C-40°C
Operating humidity (%)	0%-80%
Max power consumption (watt)	65W
Electromagnetic Compatibility compliance with CENELEC norms/standards	CE
230 Volt AC	
110 Volt AC	