

# Anti-Terror Solution

*Unispeed har siden 1999 produceret netværkssniffere til Deep Packet Inspection og trafik analyse.*

*Unispeed Netloggere er idag installeret på nogle af verdens største kommercielle netværk, og i brug hos politi, militær og efterretnings-tjenester.*

## Unispeed ATL

Det eneste produkt på markedet som kan installeres direkte på netværket uden ændringer eller belastning på eksisterende infrastruktur.

Unispeeds løsninger sikrer at indsamlede log data adskilles fra netværket således at data aldrig komprimeres ved angreb på netværket.

## Krav til løsningen

- Opfyldelse af dansk anti-terror lovgivning
- Skalerbar og fremtidssikret
- Uafhængig af eksisterende netværksstruktur
- Identifikation af slutbruger via eksisterende brugerdata
- Mulighed for sekundære funktioner; trafik, afregning, netværks overvågning, etc.
- Ingen single-point of failure
- User interface til Log rotering, kryptering, database styring, adgangskontrol, og system overvågning
- Målrettet logning og overførsel af data i ønskede formater til myndighederne (HI 2 & HI 3)
- Logfil baseret løsning / database baseret løsning / Hosted løsning

## Løsningen

- Unispeed Anti-Terror Manager
- Unispeed ATL - Session Logger
- Unispeed ATL - Probe
- Unispeed Netlogger med ATL modul
- Netlogger Workbench
- Storage faciliteter
- Netværkskomponenter



## Skalering

En enkelt ATL-logger dækker behovet for logning samt opbevaring af logdata på mindre netværk hvor trafikken kan opsamles centralt.

Kombination af ATL og ATL Probes med tilknyttede storage faciliteter sikrer at Unispeeds løsning kan håndtere ubegrænsede data mængder fra decentraliserede opsamlingspunkter og samtidig administreres fra en enkelt desktop.

## UNISPEED A/S

Engvej 139

DK-2300 Copenhagen S  
Denmark

Phone: +45 33 44 55 00

Fax: +45 33 44 55 01

E-mail: sales@unispeed.com  
www.unispeed.com

# ATL Komponenter

## Unispeed Anti-Terror Manager (ATM)

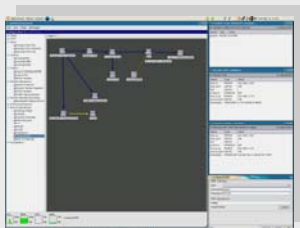
Unispeed ATM er brugergrænsefladen til Unispeed's integrerede anti-terror logningsystem.

Via ATM kontrolleres:

- ATL - Netlogger
- ATL Probes
- Data overførsel fra Probes
- Data overførsel til lager
- Data opslag og uplink til Rigspolitiet

## Unispeed Netlogger Workbench

Netlogger Workbench er brugergrænsefladen til Unispeed's standard Netlogger og ATL, hvilket giver adgang til de øvrige faciliteter i Netloggeren.



Ved mindre installationer kan Workbench endvidere varetage de mest basale funktioner i forbindelse med en terror logningsopgave.

## ATL Probe

ATL Probe placeres på remote hubs hvor slutbrugeren entydigt kan identificeres.

ATL Probes overfører data til centralt placeret ATL eller Netloggere.

## ATL Session Logger

ATL er baseret på Unispeeds gennemprøvede Netlogger teknologi, og ATL opfylder kravene i Logningsbekendtgørelsen ved bl.a at logge:

- Modtager og Afsender IP adresse
- Modtager og Afsender port nummer
- Transport protokol, samt tidspunkt for kommunikations start og afslutning

Hvor IP adressen ikke kan identificere brugeren entydigt, logger ATL desuden:

- Mac ID nummer
- Option 82 Oplysninger

UDP trafik samt TCP sessioner uden afsluttende pakke identificeres ved at ATL gemmer den sidst registrerede pakke i hukommelsen og anvender denne til grundlag for sessionens afslutning

ATL opfylder ligeledes kravene til målrettet indholdslogging ved logging af trafik baseret på:

- Slutbrugers IP adresse
- Slutbrugers Mac ID nummer eller option 82 information

Indsamlet data kan opbevares på ATL's interne lager indtil de sendes videre til ekstern lagring.

Data kan streames direkte fra ATL eller ATL Probes til Rigspolitiets Datacenter

## System Kapacitet

Unispeed's Anti-Terror løsning kan skaleres til ethvert behov.

ATL tilsluttes en monitor/spanning port eller netværks tab, således at systemet kan arbejde på en spejling af trafikken.

For at undgå belastning af netværket, transporteres data mellem ATL Probes og ATL når båndbredden tillader det.

Unispeed ATL kan leveres med:

- 1 til 8 Gbit interfaces
- Op til 1.5 Tbyte lager intern lagerkapacitet

Ekstern lager og database integration tilpasses og etableres efter kundens behov